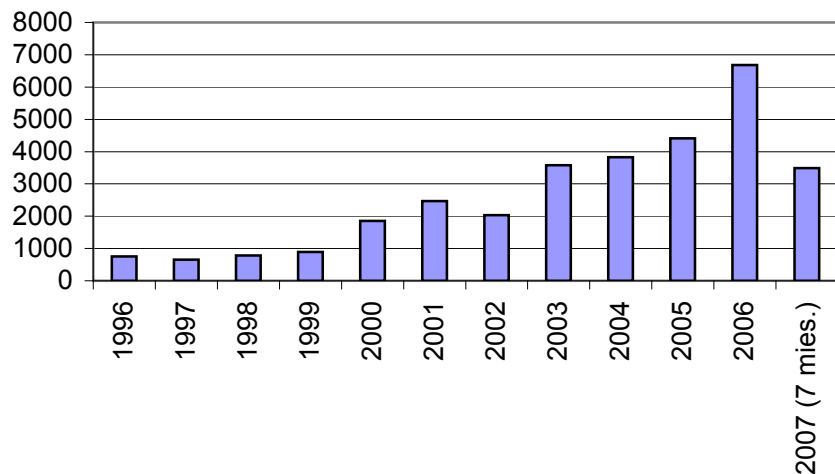


wg PZH		liczba zachorowań
latami		
1996		751
1997		656
1998		784
1999		891
2000		1850
2001		2473
2002		2034
2003		3574
2004		3822
2005		4407
2006		6680
2007 (7 mies.)		3485
co 2 tygodnie meldunki		

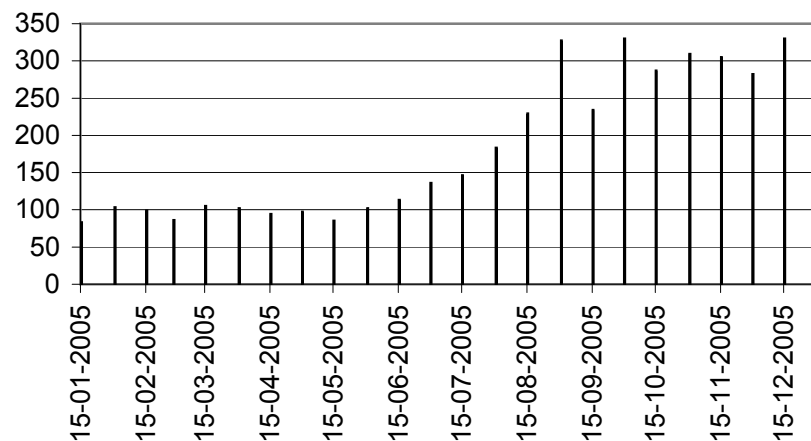
01-01-2005	15-01-2005	83
16-01-2005	31-01-2005	103
01-02-2005	15-02-2005	99
16-02-2005	28-02-2005	86
01-03-2005	15-03-2005	105
16-03-2005	31-03-2005	102
01-04-2005	15-04-2005	94
16-04-2005	30-04-2005	97
01-05-2005	15-05-2005	85
16-05-2005	31-05-2005	102
01-06-2005	15-06-2005	113
16-06-2005	30-06-2005	136
01-07-2005	15-07-2005	146
16-07-2005	31-07-2005	183
01-08-2005	15-08-2005	229
16-08-2005	31-08-2005	327
01-09-2005	15-09-2005	234
16-09-2005	30-09-2005	330
01-10-2005	15-10-2005	287
16-10-2005	31-10-2005	309
01-11-2005	15-11-2005	305
16-11-2005	30-11-2005	282
01-12-2005	15-12-2005	330
16-12-2005	31-12-2005	240

**razem 2005 4406**

Zachorowania na boreliozę wg lat

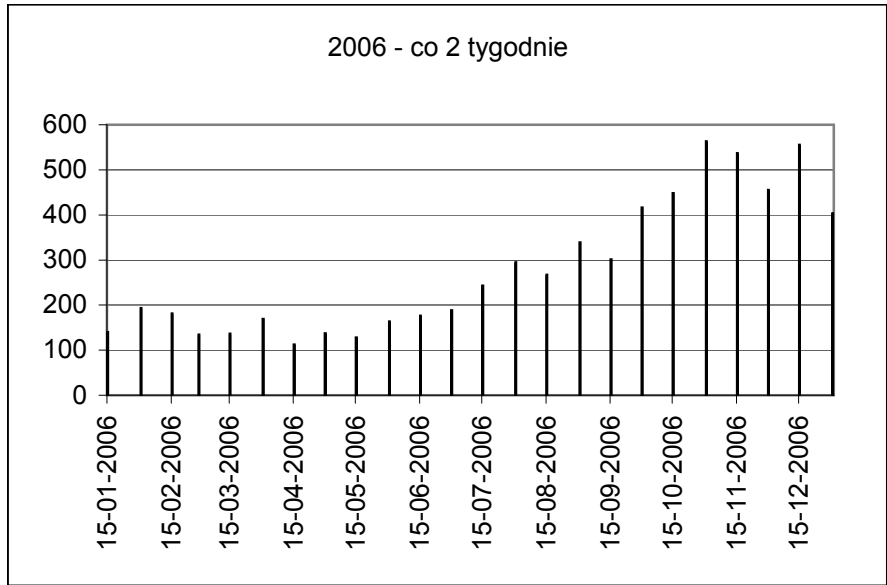


2005 - co 2 tygodnie



01-01-2006	15-01-2006	140
16-01-2006	31-01-2006	193
01-02-2006	15-02-2006	181
16-02-2006	28-02-2006	134
01-03-2006	15-03-2006	136
16-03-2006	31-03-2006	169
01-04-2006	15-04-2006	112
16-04-2006	30-04-2006	137
01-05-2006	15-05-2006	128
16-05-2006	31-05-2006	163
01-06-2006	15-06-2006	176
16-06-2006	30-06-2006	188
01-07-2006	15-07-2006	243
16-07-2006	31-07-2006	295
01-08-2006	15-08-2006	267
16-08-2006	31-08-2006	339
01-09-2006	15-09-2006	301
16-09-2006	30-09-2006	416
01-10-2006	15-10-2006	448
16-10-2006	31-10-2006	563
01-11-2006	15-11-2006	537
16-11-2006	30-11-2006	455
01-12-2006	15-12-2006	555
16-12-2006	31-12-2006	403

**razem 2006 6679**



01-01-2007	15-01-2007	239
16-01-2007	31-01-2007	337
01-02-2007	15-02-2007	259
16-02-2007	28-02-2007	246
01-03-2007	15-03-2007	295
16-03-2007	31-03-2007	247
01-04-2007	15-04-2007	154
16-04-2007	30-04-2007	206
01-05-2007	15-05-2007	151
16-05-2007	31-05-2007	208
01-06-2007	15-06-2007	258
16-06-2007	30-06-2007	239
01-07-2007	15-07-2007	308
16-07-2007	31-07-2007	338
01-08-2007	15-08-2007	
16-08-2007	31-08-2007	
01-09-2007	15-09-2007	
16-09-2007	30-09-2007	
01-10-2007	15-10-2007	
16-10-2007	31-10-2007	
01-11-2007	15-11-2007	
16-11-2007	30-11-2007	
01-12-2007	15-12-2007	
16-12-2007	31-12-2007	

**razem 2007 3485**

